

Hauptausgabe

24 Heures
1001 Lausanne
021/ 349 44 44
www.24heures.ch

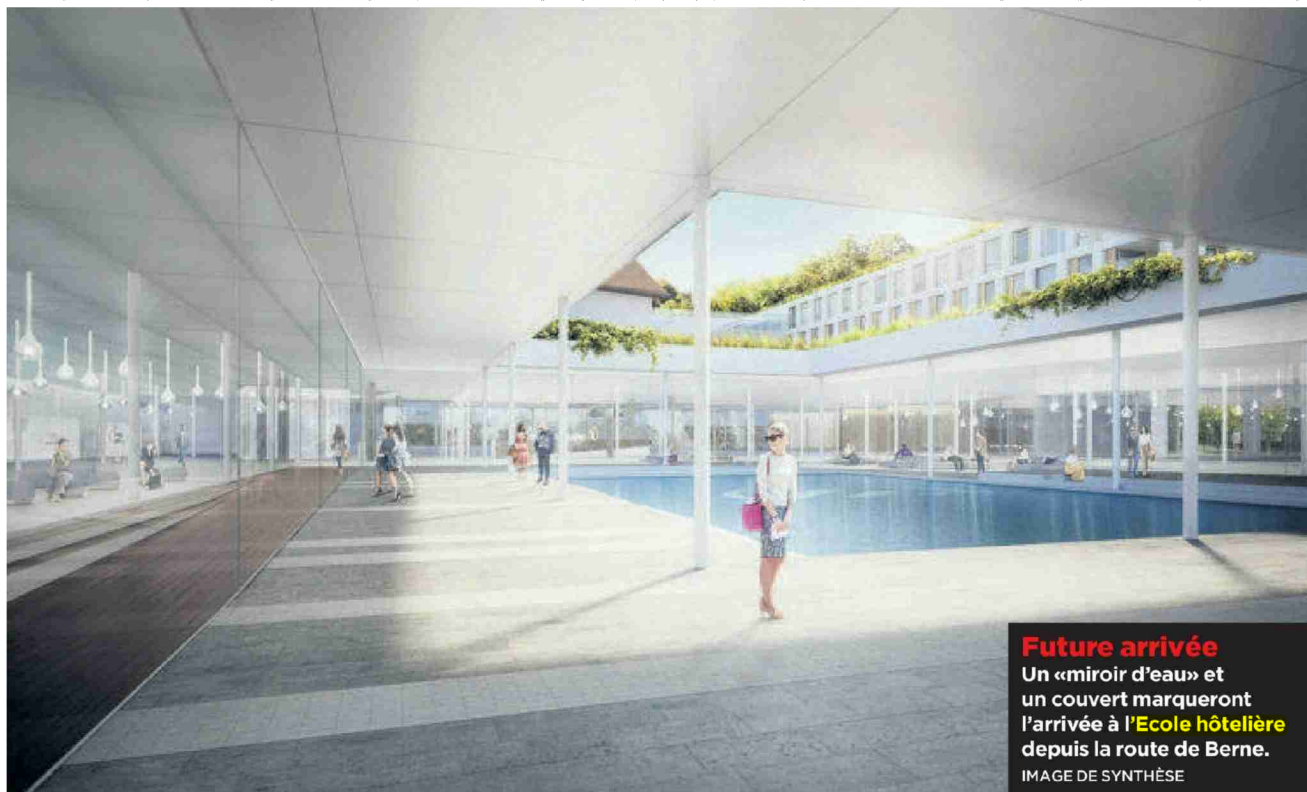
Genre de média: Médias imprimés
Type de média: Presse journ./hebd.
Tirage: 31'421
Parution: 6x/semaine



N° de thème: 375.022
N° d'abonnement: 1076858
Page: 19
Surface: 75'770 mm²

Lausanne

L'Ecole hôtelière s'étend pour fortifier son statut universitaire



Future arrivée
Un «miroir d'eau» et un couvert marqueront l'arrivée à l'Ecole hôtelière depuis la route de Berne.
IMAGE DE SYNTHÈSE

L'EHL investit 226 millions afin d'accueillir plus de 3000 étudiants. Indispensable pour rester numéro un

Philippe Maspoli

Un investissement privé de 226 millions de francs et un campus de 861 lits contre 461 actuellement. L'Ecole hôtelière de Lausanne (EHL), au Chalet-à-Gobet,

planifie une fréquentation de 3000 étudiants à l'horizon 2020 au lieu de 2400 actuellement. Les contours architecturaux du futur campus présentés hier symbolisent-ils une course au gigantisme?

L'agrandissement programmé est d'autant plus surprenant que le directeur général de l'EHL, Michel Rochat, répète son attachement à la qualité plutôt qu'à la quantité. L'explication de la stratégie de croissance de l'institution, membre du réseau des Hautes Ecoles spécialisées de Suisse occidentale



«Variété d'idées grâce à un forum d'architecture»

Sofia Passos dos Santos (Portugal) et Jon Irigoyen (Espagne) Jeunes architectes



(HES-SO), vient de ses nouveaux diplômes de niveau universitaire, en particulier le master HES-SO en Global Hospitality Business, introduit en septembre dernier.

Michel Rochat explique: «Quand je suis arrivé, il y a cinq ans, l'EHL avait 1600 étudiants. Nous sommes passés d'une école professionnelle de réputation internationale à une école de niveau universitaire. Nous avons des obligations de recherche et de publication. Nous devons répondre à des exigences fédérales pour notre nouveau master, comme lever 1 million de francs pour la recherche et le développement. Publier davantage nous amène à engager des professeurs qualifiés et il faut plus d'étudiants. Tout s'enchaîne et nous n'avons pas le choix si nous voulons rester au premier rang des classements qualitatifs.»

En chiffres

3000 C'est le nombre d'étudiants planifiés à l'horizon 2020. Ils étaient 1600 il y a cinq ans et on en compte 2399 aujourd'hui.

226 C'est, en millions de francs, l'investissement dédié au futur campus. L'EHL vient d'investir 30 millions pour ouvrir 48 nouvelles salles de cours.

100 En millions de francs, les recettes de l'EHL. Deux tiers: écolages, dont 25 millions de subventions HES-SO. Un tiers: revenu du restaurant et des logements.

59000 En mètres carrés, la surface totale autorisée par le plan partiel d'affectation, dont 34 500 m² destinés aux futures constructions.

1893 C'est l'année de la fondation de l'école à Ouchy. Soutenue par les hôteliers suisses, l'EHL a déménagé au Chalet-à-Gobet en 1975.

25000 Le nombre d'anciens de l'EHL depuis 1893, soit 121 nationalités, 57% d'hommes et 43% de femmes.

L'évolution économique mondiale a aussi un impact sur l'établissement du Chalet-à-Gobet. «Les professions de l'accueil connaissent une croissance de 2% par an et représenteront 120 millions d'emplois en 2022. C'est un potentiel formidable», affirme le directeur. Anne-Catherine Lyon, conseillère d'Etat à la tête du Département de la formation, souligne de son côté la nécessité de «développer l'ancrage de l'EHL dans le canton de Vaud». Un paradoxe dans un contexte de concurrence mondiale? «Nous souhaitons augmenter le nombre de nationalités, qui devrait passer de 90 à 100. Mais nous ne voulons pas modifier les proportions: près de la moitié des étudiants sont Suisses et les deux tiers proviennent du continent européen», affirme Michel Rochat.

«En augmentant le nombre d'étudiants, nous pourrions toucher des nationalités asiatiques absentes de notre campus comme le Cambodge, où nous avons développé une action sociale, ou le Vietnam. Il faut aussi penser aux pays africains. Mais nous sommes une école suisse et nous voulons le rester. Si nous devons accueillir 80% d'étudiants asiatiques, mieux vaut ouvrir une succursale en Asie», ajoute-t-il.

Efforts envers le voisinage

Le projet sera bientôt mis à l'enquête publique. Les travaux devraient débuter dans un an et se terminer à l'horizon 2020. En

2012, des tensions étaient apparues avec le voisinage. Un groupe de 210 personnes s'était manifesté contre l'agrandissement en raison des nuisances - bruit, déchets - provoquées par les étudiants. Responsable du développement de l'école, Rémi Walbaum affirme que l'EHL a agi pour que les relations s'améliorent.

 **Découvrez notre galerie photos sur**
EHL.24heures.ch

Entrée côté route de Berne

● Ce qui frappera les habitants de la région, c'est que l'entrée de l'EHL se tournera de 180 degrés, du côté de la route de Berne, où un giratoire sera aménagé. Cette mesure avait été présentée en 2012 dans le but d'éviter les nuisances du trafic à la route de Cojonnex. Le syndic Daniel Brélaz a par ailleurs annoncé une augmentation de la fréquence des navettes de bus entre le terminus du M2 et le campus, ce qui devrait servir les intérêts du quartier. Quatre jeunes architectes, sélectionnés parmi 385 participants de neuf universités à une opération originale de crowdsourcing, ont tenu compte de ces contraintes: Reiki Wei (Etats-Unis), Pauline Jocherbein (Suisse), Sofia Passos dos Santos (Portugal) et Jon Irigoyen (Espagne). Ces deux derniers sont chargés de mener le projet sur place, avec le soutien, pour le respect des normes, du bureau Itten + Brechtühl. Le projet fait une large place au verre et à la



Hauptausgabe

24 Heures
1001 Lausanne
021/ 349 44 44
www.24heures.ch

Genre de média: Médias imprimés
Type de média: Presse journ./hebd.
Tirage: 31'421
Parution: 6x/semaine

N° de thème: 375.022
N° d'abonnement: 1076858
Page: 19
Surface: 75'770 mm²

verdure (300 variétés de plantes rares). Il mise également sur le développement durable. Il prévoit ainsi 824 m² de panneaux solaires et un forage géothermique de 800 mètres

de profondeur. Projet à suivre sur campusdev.ehl.edu.

chargés de mener le projet

